

### Allgemeine Bedingungen

1. Sämtlichen Kaufverträgen liegen unsere Allgemeinen Verkaufs- und Lieferbedingungen zugrunde (siehe Seite 326). Auf Wunsch werden diese den Interessenten übermittelt.
2. Sämtlichen Preisen ist die Mehrwertsteuer zu den im Zeitpunkt der Lieferung gültigen Sätzen hinzuzurechnen.
3. Alle Preise verstehen sich für 100 kg, soweit nicht ausdrücklich etwas anderes vermerkt ist.
4. In allen Fällen reist die Ware auf Gefahr des Empfängers. Zum Abladen der Ware beim Empfänger sind wir in keinem Fall verpflichtet. Im übrigen setzt die Anfahrmöglichkeit feste Wege voraus.
5. Für die zulässigen Maß- und Gewichtsabweichungen sowie für Qualitäten und Oberflächenbeschaffenheit sind die entsprechenden DIN, DIN-EN-Blätter oder EURONORM-Blätter maßgebend.
6. Lieferungsmöglichkeit der in dieser Liste aufgeführten Qualitäten und Abmessungen bleibt vorbehalten.
7. Alle in dieser Preisliste nicht berücksichtigten Leistungen und Mengen berechnen wir nach Vereinbarung.



# Betonstahl

## Übersicht:

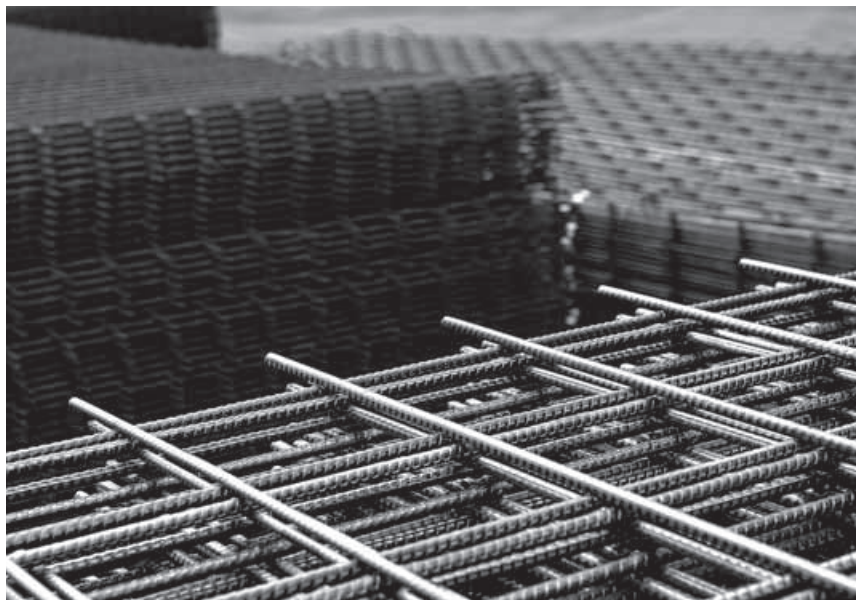
Betonstahl	266-267
Bearbeiteter Betonstahl – Aufpreise u. Bedingungen	268-269
Betonstahlmatten	270
Schneiden und Biegen von Matten	270
Abstandhalter	271
Schlangen	272
Reuß-Artikel	273-277
Schöck-Produkte	278
Halfen und Zubehör	279-282
LOHR – Verlorene Schalungselemente	283

# Betonstahl

nach DIN 488, in der Güte BSt.500S (IV S)

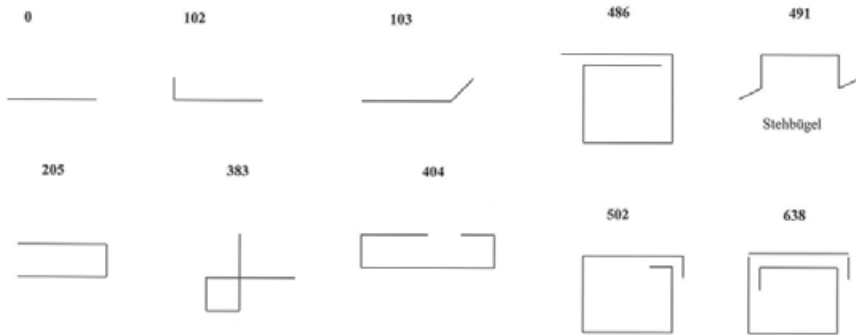
Längen 12 und 14 m

Abmessung mm		Spez. Gewichte/m	Bedarfmengen
6	*	0,222	auf Anfrage
8	*	0,395	auf Anfrage
10	*	0,617	auf Anfrage
12	*	0,888	auf Anfrage
14	*	1,21	auf Anfrage
16	*	1,58	auf Anfrage
20	*	2,47	auf Anfrage
25	*	3,85	auf Anfrage
28	*	4,83	auf Anfrage

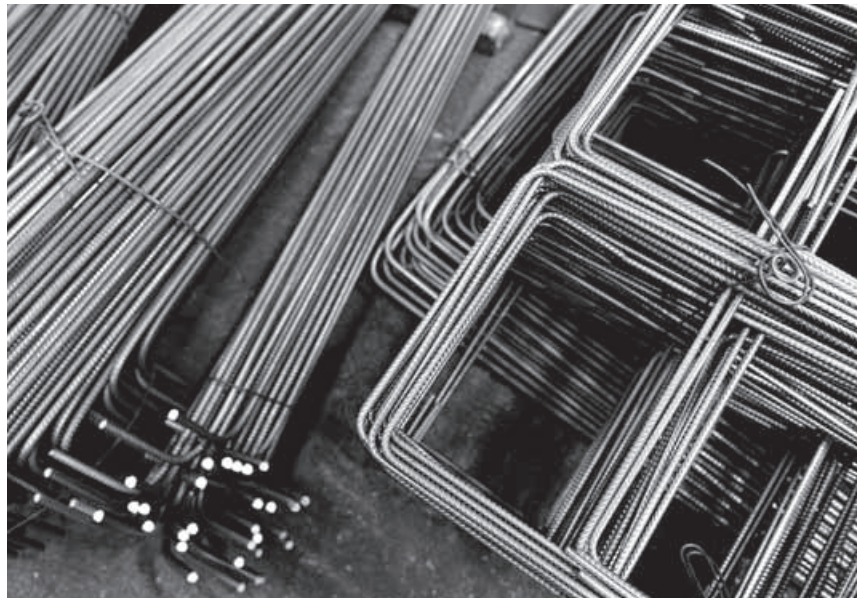


Lagerabmessungen sind mit einem \* gekennzeichnet.

## Biegeformen



Weitere Biegeformen sind nach Rücksprache möglich.



### Rabatte:

Bei einer Bestellung von mind. 20.000 kg in einer Güte und in Werksbunden von ca. 2,5 t und / oder 5,0 t in einer oder mehreren Abmessungen zur geschlossenen Lieferung an eine Anschrift wird Preisspalte 7 abzgl. 0,80 €/ 100 kg berechnet.

### I. Geltung

Die nachstehenden Bedingungen gelten für die Lieferung von bearbeitetem Betonstahl ergänzend zu unseren Allgemeinen Geschäftsbedingungen, die diesen Bestimmungen beigefügt sind oder auf Wunsch zur Verfügung gestellt werden. Bei Abweichungen haben die nachstehenden Bestimmungen Vorrang.

### II. Material, Preis

1. Unsere Preise gelten für mit durchschnittlichem Aufwand bearbeiteten Betonstahl gemäß DIN 488/1045 geschnitten, gebogen, gebündelt und positioniert aus normalen Lagerlängen von 12 bis 14 m hergestellt, in Transportbreiten von nicht mehr als 2,20 m. Unser Preis basiert auf der Lieferung des gesamten für die Bewehrung erforderlichen Stahls. Die Herausnahme einzelner Positionen sowie Änderungen in den Stahllisten und Bewehrungsplänen berechtigen uns zu Preisanpassungen, wenn hierdurch unsere Kalkulation beeinträchtigt wird.

2. Wir berechnen folgende Aufpreise:

8 mm	520,00 € / to
10 mm	480,00 € / to
12 mm	435,00 € / to
14 mm	420,00 € / to
16 mm	405,00 € / to
20 mm	375,00 € / to
25 mm	375,00 € / to
28 mm	380,00 € / to

Positionszuschlag **2,50 € je Position**.

Bei abgestuften Eisen gilt jede Länge als Einzelposition.

Bügel einschließlich U-Formen und S-Haken **0,30 € je Stück**.

Schlaufen, Doppel-, Vieleck- und Rippen-deckenbügel **0,60 € je Stück**.

Doppelschlaufen und Stehbügel **0,90 € je Stück**.

Sonderformen und Schablonen nach Vereinbarung.

Spiralen, Ringe, Radialbiegungen und Segmente mindestens **0,60 € je lfd. Meter** bzw. bei Mengen unter 1000 m nach Vereinbarung.

Ändern sich die bei Vertragsabschluss gültigen Abmessungsaufpreise der Hersteller, können wir unsere Aufpreise entsprechend anpassen.

Sonderlängen unter der Voraussetzung der Beschaffungsmöglichkeit für jeden angefangenen Meter über 1,4 Meter für das Gewicht des ganzen Stabes als Überlängenzuschlag **4,00 € / to** sowie zuzüglich Mindermengenzuschläge:

Kleinpartiezuschlag:  
1-1000 kg **35,00 €** effektiv.

Eingeschränkte Toleranzen, insbesondere für Fertigteilbewehrung nach Vereinbarung mindestens **57,60 € / to**.

Für Aufbiegungen über 2,20 m Aufbiegungshöhe und Sonderbewehrungen werden Aufpreise nach Vorlage der entsprechenden Biegepläne berechnet.

Zuschläge für erschwerten Transport wegen Sperrigkeit, Überlängen, Überbreiten, usw. nach Aufwand.

Die Kranentladung erfolgt grundsätzlich auf Ihre Kosten und auf Ihre Gefahr. Wir berechnen **14,00 € / to, mind. jedoch 24,00 € pauschal**.

Zuschläge für Fahrten außerhalb der örtlichen Arbeitszeit und für Wartezeiten je angefangene Stunde mind. **85,00 € / Std.**

Unsere Preise gelten frei Verwendungsstelle und setzen eine mit LKW gut und ebenerdig befahrbare Baustelle voraus. Sie berücksichtigen nur die Wartezeit, die bei unverzüglicher Entladung des LKW mit Kranhilfe erforderlich ist. Abladezeiten über eine Stunde hinaus werden berechnet.

Bitte erfragen Sie den  
aktuellen  
Grundpreis für Betonstahl



3. Das Material muss ohne Sondergenehmigung und Polizeibegleitung transportabel sein. Mehrkosten für örtliche und zeitliche Erschwerungen beim Transport sowie für Sondertransporte trägt der Besteller.  
Für Selbstabholer erfolgt keine Vergütung.

### III. Liefertermine, Fristen und Abrufe

1. Maßgebend sind nur die von uns bestätigten Fristen und Termine; sie gelten unter der Voraussetzung durchschnittlichen Schwierigkeitsgrades bei der Bearbeitung. Im Übrigen liefern wir im Rahmen des Baustellenfortschritts.
2. Wir arbeiten ausschließlich auf der Grundlage genehmigter und geprüfter Bewehrungspläne und Stahllisten; sie sind uns rechtzeitig und kostenlos zur Verfügung zu stellen.
3. Lieferfristen aus Einzelabrufen beginnen erst nach Vorliegen der genehmigten und geprüften Bewehrungspläne und Stahllisten und aller Einzelfragen. Die Übersendung von Bewehrungsplänen und Stahllisten stellt noch keinen Abruf dar.
4. Termingerechert fertig gestelltes Material muss der Besteller unverzüglich übernehmen. Bei Annahme-Verzug sind wir berechtigt, versandfertig gemeldetes Material nach unserem Ermessen auf Kosten und Gefahr des Bestellers zu lagern und unsere Leistungen einschließlich der Einlagerungskosten als ab Lager erbracht zu berechnen. Fehlfrachten gehen zu Lasten des Bestellers.
5. Bei von uns zu vertretender Überschreitung vereinbarter Lieferlisten und -termine ist uns eine Nachfrist von mindestens zwei Arbeitstagen zu setzen.  
Schlechtwettertage gemäß § 83ff Arbeitsförderungsgesetz verlängern vereinbarte Fristen und Termine.

### IV. Bewehrungspläne und Stahllisten, Arbeitsablauf

1. Wünsche für eine bestimmte Reihenfolge bei der Anfertigung, Lagerung, Bündelung oder Verladung eines aus mehreren Positionen bestehenden Auftrages muss uns der Besteller so rechtzeitig schriftlich mitteilen, dass wir sie bei Arbeitsbeginn berücksichtigen können. Wünsche hinsichtlich der Verladung berücksichtigen

wir im Rahmen von betriebstechnischen, strassenverkehrstechnischen und verladetechnischen Gegebenheiten.

2. Die Lieferung des Stahls für ein Bauteil in mehreren, nach Betonierabschnitten aufgeteilten Teilmengen muss uns in einer entsprechend gekennzeichneten Stahlliste aufgegeben werden.
3. Nachträgliche Änderungen von Bewehrungsplänen und Stahllisten sowie Abweichungen hinsichtlich des bestellten Materials müssen mit uns rechtzeitig schriftlich vereinbart werden und berechtigen uns zu einer Anpassung der Liefertermine. Sofern durch derartige Änderungen frühere Unterlagen ganz oder teilweise ungültig werden, hat der Besteller dies uns ausdrücklich mitzuteilen.

### V. Gefahrenübertragung und Gewährleistung

1. Mit Verlassen des Lagers oder Biegebetriebes geht die Gefahr auf den Besteller über.
2. Unsere Gewährleistung richtet sich nach unseren Allgemeinen Geschäftsbedingungen. Soweit danach dem Besteller im Falle mangelhafter Lieferungen und Leistungen das Recht zur Rückgängigmachung des Vertrages eingeräumt ist, bezieht sich dieses Recht nur auf die bestandenen Teile unserer Lieferungen und Leistungen.
3. Nach Durchführung einer vereinbarten oder gesetzlich vorgeschriebenen Abnahme – insbesondere der Freigabe durch den Prüferingenieur – ist die Rüge von Mängeln, die bei der Abnahme feststellbar sind, ausgeschlossen. Entsprechendes gilt auch für den Fall, dass die Abnahme aus Gründen unterbleibt, die wir nicht zu vertreten haben.
4. Haften wir nach unseren Geschäftsbedingungen oder nach Gesetz auch auf Schadenersatz, so beschränkt sich diese Haftung auf den unmittelbaren und voraussehbaren Schaden. In Fällen des Fehlens zugesicherter Eigenschaften haften wir insoweit, als die Zusicherung den Zweck verfolgte, den Käufer gerade gegen die eingetretenen Mangelgeschäden abzusichern.
5. Wir übernehmen nicht die Überprüfung von Richtigkeit und Vollständigkeit von Bewehrungsplänen und Stahllisten. Folgen aus Fehlern in Bewehrungsplänen und Stahllisten gehen zu Lasten des Bestellers.

Bitte erfragen Sie den  
aktuellen  
Grundpreis für Betonstahl

# Betonstahlmatten BST 500 M

nach DIN 1045-1

Matten- größe m	Matten- be- zeich- nung	Gewicht		Abstände der		Durchmesser der		Stahlquerschnitt		Preis je Matte in €
		je qm kg	je Matte kg	Längs- stäbe mm	Quer- stäbe mm	Längs- stäbe mm	Quer- stäbe mm	Längs- stäbe cm <sup>2</sup> /m	Quer- stäbe cm <sup>2</sup> /m	
6,00 x 2,30	Q188A	3,02	41,7	150	150	6,0	6,0	1,88	1,88	70,10
	Q257A	4,12	56,8	150	150	7,0	7,0	2,57	2,57	93,50
	Q335A	5,38	74,3	150	150	8,0	8,0	3,35	3,35	120,80
	Q424A	6,12	84,4	150	150	9,0	9,0	4,24	4,24	136,40
	Q524A	7,31	100,9	150	150	10,0	10,0	5,24	5,24	162,80
6,00 x 2,35	Q636A	9,36	132,0	100	125	9,0	10,0	6,36	6,28	220,50
6,00 x 2,30	R188A	2,43	33,6	150	250	6,0	6,0	1,88	1,13	68,80
	R257A	2,99	41,2	150	250	7,0	6,0	2,57	1,13	82,70
	R335A	3,64	50,2	150	250	8,0	6,0	3,35	1,13	95,20
	R424A	4,87	67,2	150	250	9,0	8,0	4,24	2,01	121,80
	R524A	5,49	75,7	150	250	10,0	8,0	5,24	2,01	135,90

## Schneiden und Biegen von Matten

Breite	bis 2,30 m Preis/Stck. in €	ab 2,30 m Preis/Stck. in €
Schnitte	2,10	4,20
Knicke	2,10	4,20

Öffnen von Bündeln: 13,00 € je Bund.

Lieferbar aus freibl. Lagervorrat.

Alle Preise verstehen sich zuzüglich der gesetzlichen Mehrwertsteuer.

Lieferung erfolgen zu unseren Ihnen bekannten allgemeinen Verkaufs-, Lieferungs- und Zahlungsbedingungen.

Hinweis: Betonstahlmatten können eine unterschiedliche Rippung aufweisen (z.B. tiefgerippt oder Rippung gem. DIN 488).

Abstandhalter mit Kunststofffuß			
Typ		kg/Korb	€/Korb
A 8	*	0,68	3,97
A 9	*	0,71	3,99
A10	*	0,74	4,08
A11	*	0,77	4,23
A12	*	0,79	4,31
A13	*	0,82	4,43
A14	*	0,84	4,55
A15	*	0,87	4,70
A16	*	1,01	5,43
A17	*	1,04	5,56
A18	*	1,07	6,01
A19	*	1,10	6,53
A20	*	1,13	7,00
A21		1,21	7,23
A22	*	1,24	7,38
A23	*	1,27	7,70
A24	*	1,30	8,07
A25	*	1,33	8,24
A26	*	1,36	8,45
A27		1,57	8,80
A28		1,61	9,12
A29		1,75	11,40
A30		2,11	11,95
A31		2,15	12,36
A32		2,19	12,71
A33		2,23	13,18
A34		2,27	13,52
A35		2,31	13,93
A36		2,35	14,46
A37		2,39	14,72
A38		2,43	14,98
A39		2,47	15,33
A40		2,51	15,80

Lagerabmessungen sind mit einem \* gekennzeichnet.



## Dista-Schlangen

Höhe mm		VE m je Bund	Gewicht je Bund in kg	Preis €/Stück
30	*	50	11,25	3,04
40	*	50	14,00	3,09
50	*	50	14,50	3,63
60	*	50	30,00	3,99
70	*	50	31,00	4,10
80	*	50	33,25	4,16
90	*	50	35,60	4,21
100	*	50	36,50	4,44
110	*	50	36,60	4,50
120	*	50	38,80	4,61
130	*	50	39,80	4,75
140	*	50	44,50	4,97
150	*	50	48,30	5,91
160	*	50	49,40	6,05
170	*	50	25,25	6,27
180	*	50	25,85	7,26
190		50	27,60	7,54
200	*	50	27,90	7,70
220	*	50	31,50	8,18
240		50	33,00	8,72
260		50	41,50	10,12
280		50	43,00	10,57
300		50	45,00	11,13
350		50	58,25	14,74
400		50	73,75	15,81

Lagerabmessungen sind mit einem \* gekennzeichnet.  
Nutzlänge 2 m = 1 Stück / Berechnung erfolgt pro Stück.

**Drunterleiste IV, mit seitlicher bogenförmiger Aussparung. Nennlänge 2,0 m, Fixlänge auf Anfrage. Drunterleiste immer diagonal zur Deckenspannrichtung verlegen.**

Betondeckung mm		Lieferlänge ca. m	m je Bund	m je Palette	Preis/100 m in €
20	*	2,0	100	5600	82,06
25	*	2,0	100	4000	103,22
30	*	2,0	100	3500	138,84
35	*	2,0	60	2880	189,79
40	*	2,0	60	2400	208,86
50	*	2,0	60	1680	251,94

**Drunterleiste V, großflächiger, linienförmiger Abstandhalter für die untere Bewehrung. Insbesondere für den Einsatz auf weichem Untergrund, jedoch muss die Leiste dafür umgedreht werden. Nennlänge 2,0 m, Fixlänge auf Anfrage.**

Betondeckung mm		Lieferlänge ca. m	m je Bund	m je Palette	Preis/100 Stck. in €
20		2,0	100	5600	87,10
25		2,0	100	4000	114,25
30	*	2,0	100	3500	148,33
35		2,0	60	2880	199,76
40	*	2,0	60	2400	219,87
50		2,0	60	1680	279,85

Lagerabmessungen sind mit einem \* gekennzeichnet.

## Dinki

Betondeckung mm	Eisen-ø mm	Stück je Beutel/ Sack	Preis/100 Stck. €
20	4- 8	500/5000	3,44
20	*	4-12	500/2500
25	*	4-12	500/2500
25		12-20	250/1000
30	*	4-12	250/1000
30		8-18	125/1000
35		4- 8	125/1000
35		4-12	250/1000
40	*	5-14	125/ 500
40		12-20	125/ 500
50		4-10	100/ 500
50		12-20	50/ 500
60		6-14	50/ 500
70		12-20	25/ 250


## Druzack

Nennlänge ca. 80 cm


Betondeckung mm	Stück je Bund	Stück je Palette	Preis/100 Stck. €
20	60	2940	72,05
25	*	2450	82,96
30	*	1960	90,99
35	*	1680	96,03
40	*	1470	107,95

Lagerabmessungen sind mit einem \* gekennzeichnet.


**Drufa®-Bock mit verzinktem Draht,**  
für die waagerechte und senkrechte Bewehrung. Drufa-Bock kann am Kreuzungspunkt der Bewehrung angerödelt werden. Befestigungsdraht liegt innerhalb der Betondeckung.

Art. Nr.	Beton- deckung mm	Schnittbreite mm	Verp. je Sack Stück	Gewicht p. Sack ca. kg	Stck. je Pal.	Gewicht je Pal. ca. kg	Preis/100 Stck in €	
	7073	25	20	1000	25,4	40.000	1016	11,25
	7074	30	22	500	21,5	20.000	861	12,71
	7076	40	25	500	32,4	20.000	1294	14,15
	7078	50	28	250	23,8	10.000	954	18,21
	7080	60	28	200	26,9	8.000	1076	26,18

**Drufa®-Knochen**  
Abstandhalter aus Faserbeton für die waagerechte Bewehrung.  
Drufa-Knochen sind für 2 bzw. 3 verschiedene Betondeckungen einsetzbar.

Art. Nr.	Beton- deckung mm	Schnittbreite mm	Verp. je Sack Stück	Gewicht p. Sack ca. kg	Stck. je Pal.	Gewicht je Pal. ca. kg	Preis/100 Stck in €	
	6942	25+30	20	500	19,0	20.000	760	5,76
	6944	20+25+30	20	1000	27,8	30.000	834	5,15
	6945	35+40+50	25	250	23,0	10.000	918	12,21
	6948	45+55+60	28	125	19,8	5.000	792	22,26

**Drufa®-Knochen mit verzinktem Draht**  
Abstandhalter aus Faserbeton für die senkrechte und waagerechte Bewehrung  
für jeweils 2 bzw. 3 verschiedene Betondeckungen.

Art. Nr.	Beton- deckung mm	Schnittbreite mm	Verp. je Sack Stück	Gewicht p. Sack ca. kg	Stck. je Pal.	Gewicht je Pal. ca. kg	Preis/100 Stck in €	
	6943	25+30	20	500	22,4	20.000	896	11,25
	6946	20+25+30	20	500	14,9	25.000	745	10,51
	6947	35+40+50	25	250	23,5	10.000	938	18,40
	6949	45+55+60	28	125	22,7	5.000	908	26,39

Geprüft gemäß DBV-Merkblatt „Abstandhalter“ DBV - □ - I2/F/T

Lagerabmessungen sind mit einem \* gekennzeichnet.

## Drahtmäuse

ø mm	VE	Preis/100 kg in €	Preis/Stück in €
1,2	1 Eimer = 20 kg	163,70	–
1,2	1 Maus = 200 g	–	1,35
1,4	1 Eimer = 20 kg *	163,70	–
1,4	1 Maus = 200 g *	–	1,35

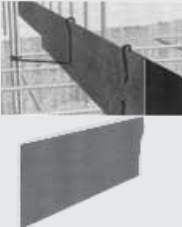
## Fugenblech blank

Abmessung mm		Preis/100 kg in €
1,00 x 200,0	ca. 30 m Rollen	145,00
1,00 x 250,0	ca. 30 m Rollen	145,00
1,00 x 300,0	ca. 30 m Rollen	145,00
2,00 x 200,0	ca. 30 m Rollen	145,00

Lagerabmessungen sind mit einem \* gekennzeichnet.

## Duxpa®-Fugenblech


zur Abdichtung von Arbeitsfugen in „Weißen Wannen“, z.B. im Bereich der Fuge Bodenplatte/Wand bzw. Wand/Wand. Die Abdichtung wird durch eine allseitig aufgetragene mineralische Beschichtung erreicht, die nicht klebt (keine Schutzfolien) und temperaturunempfindlich ist. Der Überlappungsbereich wird einfach durch je zwei Duxpa-Fbl-Spangen gesichert. Duxpa-Universalklammer zur Aufständering bitte separat bestellen!

	Art. Nr.	Typ	Länge m	Verp. <sup>1</sup> Einh.	Preis/m in €
	* 4434	100	2	100 m*	14,33
	* 4433	150	2	100 m*	15,24

<sup>1</sup> inkl. 100 Fbl-Stangen  
\* in Holzkiste  
Bitte Einbauanleitung beachten!  
**Sonderprospekt und Prüfzeugnis bitte anfordern.**



## Duxpa®-Universalklammer zu Duxpa®-Fugenblech

ermöglicht einfache und sichere Aufständering des Duxpa-Fugenblechs bei der Montage auf der unteren Bewehrung. Pro lfd. Meter Fugenblech sollten 2 Universalklammern verwendet werden.


	Art. Nr.	Bündelung	Stück je Karton	Preis/Stück in €
	4437	20 Stck.	2	1,11


## Duxpa®-Fbl-Spange zu Duxpa®-Fugenblech


zum Verbinden zweier Fugenbleche, z.B. bei Anschluss eines senkrechten Fugenblechs an das horizontale Fugenblech. Pro Stoß werden zwei Fbl-Spangen benötigt.

	Art. Nr.	Bündelung/Karton Stck.	Preis/Stück in €
 	4436	50	1,48



Produkt	Typ	Balkonplatten- dicke/cm	Länge/cm	Preis in €
 ISOKORB Typ K	K20-CV35	20	100	162,14
	K30-CV35	16	100	194,70
	K30-CV35	18	100	194,70
	K50-CV35	16	100	258,94
	K50-CV35	18	100	258,94

Produkt	Typ	Podeststärke cm	Länge/cm	Preis in €
 TRONSOLE Typ T	T4	16	100	102,19
	T4	18	100	102,19
	T6	16	100	109,10
	T6	18	100	109,10
	T8	16	100	137,61
	T8	18	100	137,61

Produkt	Typ	Elastomerlager	Innenmaße in mm			Preis in €
			B <sup>1</sup>	H <sup>1</sup>	T	
 TRONSOLE Typ AZ	AZ	1 x unten	224/241	166/174	136	81,40
	AZ plus	1 x unten, 1 x oben	224/241	166/174	136	95,92
	AZT <sup>2</sup>	1 x unten	224/241	166/174	136	196,54
	AZT plus <sup>2</sup>	1 x unten, 1 x oben	224/241	166/174	136	202,51

Produkt	Typ	Länge/cm	Dicke cm	Breite cm	Preis in €
FUGENPLATTE	Typ PL	100	1,5	35,5	18,48

Preise und Lieferzeiten auf Anfrage.

<sup>1</sup> Rückseite / Vorderseite

<sup>2</sup> inkl. Tragelement

## Ankerschienen

Typ		Profil	Länge mm	Preis/Stück in €
HTA	*	28/15 fv	6070	99,90
HTA	*	28/15 fv	150	6,05
HTA	*	28/15 fv	250	7,24
HTA	*	38/17 fv	6070	133,38
HTA	*	38/17 fv	150	7,56
HTA	*	40/22 fv	6070	182,36
HTA	*	40/22 fv	150	9,51
HTA	*	50/30 fv	6070	250,02
HTA	*	52/34 fv	6070	413,37
HTU	*	60/22/3 - AN2 fv	3000	57,83
HMS	*	25/15 D fv-SV	2500	8,21

## Bewehrungs-Rückbiegeanschlüsse HBT

Typ	Profil	Länge mm	Preis/Stück in €
HBT	55- 8/15-1	1250	20,79
HBT	55-10/15-1	1250	23,26
HBT	120- 8/15-5	1250	36,96
HBT	150- 8/15-5	1250	39,43
HBT	150-10/15-5	1250	47,88
HBT	190-10/15-5	1250	52,40
HBT	190-12/15-5	1250	65,94
HBT	220-10/15-5	1250	54,39

Lagerabmessungen sind mit einem \* gekennzeichnet.

## Montageschienen

Typ	Profil	Länge mm	Preis/Stück in €
HM	28/15 wb *	6070	32,56
HM	28/15 fv *	6070	52,54
HL	28/15 fv *	6070	59,18
HM	36/36 fv *	6000	108,16
HM	38/17 wb *	6070	51,94
HM	38/17 fv *	6070	84,94
HM	40/22 wb *	6070	83,16
HM	40/22 fv *	6070	127,98
HM	40/25 wb *	6070	59,99
HM	50/30 wb *	6070	123,07
HM	52/34 wb *	6070	183,17
HM	52/34 fv *	6070	277,20

## Maueranschlussanker

Typ	Profil	VE/Stück	Preis/Stück in €
ML *	120 fv	200	77,12
ML*	180 fv	200	108,89

Lagerabmessungen sind mit einem \* gekennzeichnet.

Schrauben				
Typ	Profil	Abmessung mm	VE/Stück	Preis/VE in €
HS	28/15 gv *	M 8 x 20	100	61,52
HS	28/15 gv *	M 8 x 30	100	65,61
HS	28/15 gv *	M 8 x 40	100	72,06
HS	28/15 gv *	M 8 x 50	100	72,06
HS	28/15 gv *	M 10 x 30	100	89,03
HS	28/15 gv *	M 10 x 40	100	101,71
HS	28/15 gv *	M 10 x 50	100	110,20
HS	38/17 gv *	M 10 x 40	100	131,42
HS	38/17 gv *	M 10 x 50	100	135,61
HS	38/17 gv *	M 12 x 40	50	139,32
HS	38/17 gv *	M 12 x 50	50	146,20
HS	38/17 gv *	M 16 x 40	50	190,63
HS	38/17 gv *	M 16 x 50	50	209,88
HS	40/22 gv *	M 10 x 40	100	133,25
HS	40/22 gv *	M 10 x 50	100	142,01
HS	40/22 gv *	M 12 x 40	100	167,48
HS	40/22 gv *	M 12 x 50	50	175,91
HS	40/22 gv *	M 16 x 40	50	237,31
HS	40/22 gv *	M 16 x 50	50	254,29

## Schrauben

Typ	Profil	Abmessung mm	VE/Stück	Preis/VE in €
HS	50/30 gv *	M 10 x 50	100	283,90
HS	50/30 gv *	M 12 x 40	50	245,86
HS	50/30 gv *	M 12 x 50	50	256,45
HS	50/30 gv *	M 16 x 40	50	294,54
HS	50/30 gv *	M 16 x 50	50	309,48

## Gewindeplatten

	Abmessung mm			VE/Stück	Preis/VE in €
GWP *	28/15	- GV -	M 8	100	40,36
GWP *	38/17	- GV -	M 8	100	86,93
GWP *	38/17	- GV -	M 10	100	91,12
GWP *	38/17	- GV -	M 12	100	91,12
GWP *	40/22	- GV -	M 8	100	209,89
GWP *	40/22	- GV -	M 10	100	209,89
GWP *	40/22	- GV -	M 12	100	219,81
GWP *	50/30	- GV -	M 8	100	239,47
GWP *	50/30	- GV -	M 10	100	239,47
GWP *	50/30	- GV -	M 12	100	239,47
GWP *	50/30	- GV -	M 16	100	279,71

## Deckenrandsystem

Elementlänge: 2,50 m, Faserzementfuß, Dämmstoff: extrudiertes Polystyrol 35 / 50 mm mit Nut & Feder

Typ	Abm./ cm	VE/m	Preis/m in €	
S35	*	16	300	3,15
S35	*	18	300	3,35
S35	*	20	300	3,60
S35A		20	300	mit Ankerleiste 7,40
DF50	*	16	300	4,10
DF50	*	18	300	4,40
DF50	*	20	300	4,65

## Deckenrandsystem Typ F

Elementlänge: 2,50 m, reines Faserzementelement, inkl. Elementverbinder

Typ F		VE/m	Preis/m in €	
F 16	*	250	5,35	
F 18	*	250	5,60	
F 20	*	250	5,75	

## Abschalbretter Typ B

Elementlänge: 2,50 m; reiner Faserzement

Typ	Höhe/ mm	VE/m	Preis/m in €	Deckenhöhe
B 25		250	7,70	16 - 18 cm
B 30	*	250	7,95	18 - 20 cm

## Zubehör

Typ	Inhalt/ ml	VE/Stück	Preis/Dose in €	
Montageschaum	*	750	12	5,85
Pistolenschaum	*	750	12	5,85
Pistolenreiniger	*	500	12	5,85
			Preis/Stück	
Schaumpistole Edelstahl *				29,35

\* = Lagerbestand. Alle Produkte auch bei geringem Bedarf lieferbar. Keine VE