

DRÖSSER.STAHL

ROHRE



UNSER VERSPRECHEN
WIR LIEFERN.

ANSPRECHPARTNER



KORAY SÜERDEM

Bereichsleiter Vertrieb
Prokurist

Fon: +49 2263 87 – 421
ksueerdem@droesser.de



UWE SCHULLER

Abteilungsleiter Rohre
Stellv. Bereichsleiter Vertrieb

Fon: +49 2263 87 – 411
uschuller@droesser.de



CEYHUN ÜLKER

Vertrieb Key Account

Fon: +49 2263 87 – 424
cuelker@droesser.de



CHRISTIAN BÖTTGER

Vertrieb Key Account

Fon: +49 2263 87 – 425
cboettger@droesser.de



OLIVER CLEMENS

Vertrieb Key Account

Fon: +49 2263 87 – 426
oclemens@droesser.de

INHALT

STAHL

08 – 09 QUADRAT- UND RECHTECKROHRE

10 – 11 KONSTRUKTIONSRÖHRE

10 – 11 GEWINDERÖHRE

12 – 13 SIEDERÖHRE

12 – 13 GELÄNDERÖHRE

14 – 15 STAHLBAU-HOHLPROFILE

16 – 17 ANSCHLAGRÖHRE

COR-TEN

20 – 21 QUADRAT- UND RECHTECKROHRE

22 – 23 ANSCHLAGRÖHRE

EDELSTAHL

26 – 27 QUADRAT- UND RECHTECKROHRE

28 – 29 RUNDROHRE

28 – 29 ANSCHLAGRÖHRE

QUADRAT-ROHRE

Die Widerstandskraft von Quadratrohr wird häufig dazu genutzt, um stabile Konstruktionen mit einer hohen mechanischen Belastbarkeit herzustellen. Es kommt in verschiedenen Bereichen zum Einsatz, die mit Stahl und anderen Metallen arbeiten.

Beispiele für Einsatzbereiche sind:

- Möbelherstellung
- Lagerräume wie Garagen oder Schuppen
- Generell im Bauhandwerk



schwarz, EN 10305-5 / EN 10219

Abmessung mm	Wandstärke mm
10,00 x 10,00 – 100,00 x 100,00	1,00 – 5,00

blank, EN 10305-5 / EN 10219

Abmessung mm	Wandstärke mm
10,00 x 10,00 – 100,00 x 100,00	1,00 – 3,00

feuerverzinkt, EN 10305-5 / EN 10219

Abmessung mm	Wandstärke mm
10,00 x 10,00 – 100,00 x 100,00	1,00 – 5,00

RECHTECK-ROHRE

Die günstigen mechanischen Eigenschaften von Rechteckrohr machen es zu einem vielfältig einsetzbaren Baumaterial in verschiedenen Branchen. Es wird überwiegend für metallische Konstruktionen genutzt, bei denen eine hohe mechanische Belastbarkeit und Haltbarkeit gefordert werden.

Ein paar Anwendungsbeispiele sind:

- Maschinenbau
- Bauhandwerk
- Flugzeugbau, Schiffsbau
- Möbelherstellung
- Automobilbau



schwarz, EN 10305-5 / EN 10219

Abmessung mm	Wandstärke mm
15,00 x 10,00 – 120,00 x 100,00	1,50 – 6,00

blank, EN 10305-5 / EN 10219

Abmessung mm	Wandstärke mm
15,00 x 10,00 – 100,00 x 40,00	1,50 – 3,00

feuerverzinkt, EN 10305-5 / EN 10219

Abmessung mm	Wandstärke mm
15,00 x 10,00 – 120,00 x 100,00	1,50 – 6,00

KONSTRUKTIONSRÖHRE

Konstruktionsrohre werden gerne für den Bau von Treppengeländern eingesetzt. Einige Kunden verwenden das Produkt auch in der Möbelproduktion. Konstruktionsrohre haben eine größere Wandstärke als Geländerrohre.



schwarz, elektrisch geschweißt,
Handelslängen

Äußerer Ø mm	Wandstärke mm
21,30 – 60,30	2,00 – 2,50

verzinkt, elektrisch geschweißt,
Handelslängen

Äußerer Ø mm	Wandstärke mm
21,30 – 60,30	2,00 – 2,50

GEWINDE- RÖHRE

Der Außendurchmesser der in der Gas- und Wasserinstallationstechnik als Gewinderohr bezeichneten Rohre ergibt sich aus den traditionell zur Verbindung von Rohren eingesetzten Whitworth-Rohrgewinden.



schwarz, geschweißt
nach DIN 2440 (EN 10255)

Abmessung Zoll	Wandstärke mm
1/8 – 6	2,00 – 4,85

verzinkt, geschweißt
nach DIN 2440 (EN 10255)

Abmessung Zoll	Wandstärke mm
1/4 – 6	2,30 – 4,85

schwarz, nahtlos
nach DIN 2440 (EN 10255)

Abmessung Zoll	Wandstärke mm
1/4 – 5	2,00 – 4,85

verzinkt, nahtlos
nach DIN 2440 (EN 10255)

Abmessung Zoll	Wandstärke mm
1/4 – 5	2,00 – 4,85

STAHL

SIEDE- ROHRE

Nahtlose normalwandige Siederohre eignen sich für Schweißverbindungen und werden zum Beispiel in der Hausinstallation genutzt.



nahtlos, normalwandig,
EN 10216

Äußerer Ø mm	Wandstärke mm
10,20 – 622,00	1,60 – 13,00

STAHL

GELÄNDER- ROHRE

Bei Geländerrohr handelt es sich um geschweißtes Stahlrohr mit Außendurchmessern wie bei Gewinderohren von 1/2“ bis 2“ (21,25 bis 60,0 mm), jedoch mit dünnerer Wand (1,75 bzw. 2,0 mm) – für leichte Konstruktionen, insbesondere Geländer.



schwarz, elektrisch geschweißt,
Handelslängen

Äußerer Ø mm	Wandstärke mm
21,30 – 60,30	1,75 – 2,00

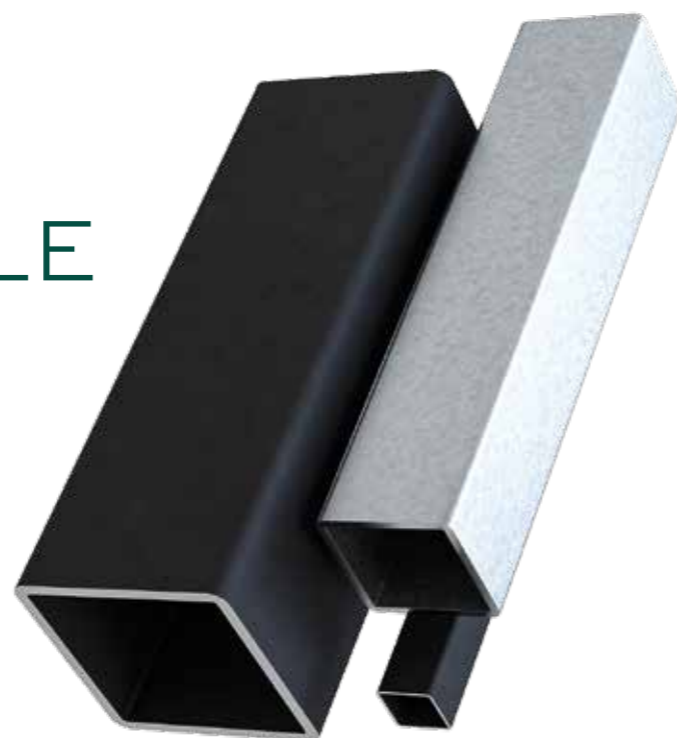
verzinkt, elektrisch geschweißt,
Handelslängen

Äußerer Ø mm	Wandstärke mm
21,30 – 60,30	1,75 – 2,00

STAHLBAU- HOHLPROFILE

QUADRAT

Hohlprofile sind auf modernsten Profilieranlagen hergestellt und entsprechen den höchsten Qualitätsansprüchen. Durch ein breites Abmessungsspektrum finden die Profile in den verschiedensten Bereichen Ihren Einsatzzweck. Ob als Fach- oder Unterkonstruktion, im Hallen- und Anlagenbau, im Stahl- und Metallbau – überall kommen sie zum Einsatz.



kaltgefertigt, geschweißt,
EN 10219 (DIN 59411)

Abmessung mm	Wandstärke mm
40,00 x 40,00 – 400,00 x 400,00	4,00 – 16,00

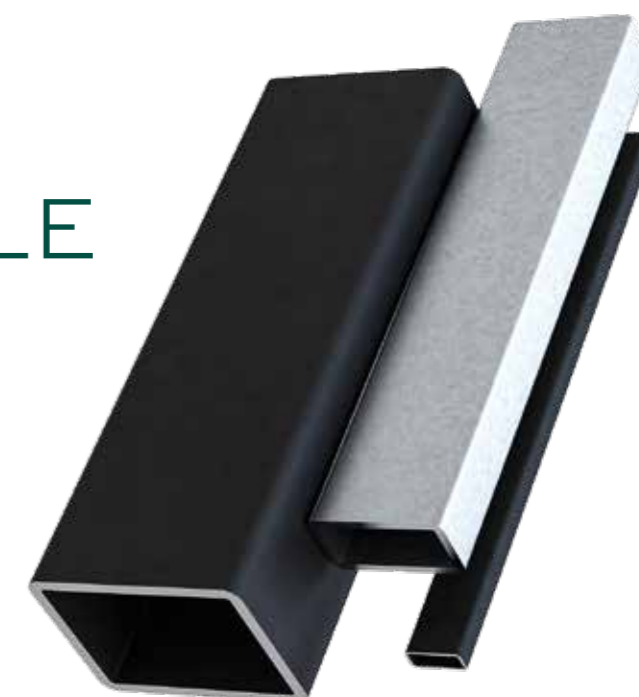
warmgefertigt, geschweißt,
EN 10210 (DIN 59410)

Abmessung mm	Wandstärke mm
40,00 x 40,00 – 400,00 x 400,00	2,60 – 20,00

STAHLBAU- HOHLPROFILE

RECHTECK

Hohlprofile sind auf modernsten Profilieranlagen hergestellt und entsprechen den höchsten Qualitätsansprüchen. Durch ein breites Abmessungsspektrum finden die Profile in den verschiedensten Bereichen Ihren Einsatzzweck. Ob als Fach- oder Unterkonstruktion, im Hallen- und Anlagenbau, im Stahl- und Metallbau – überall kommen sie zum Einsatz.



kaltgefertigt, geschweißt,
EN 10219 (DIN 59411)

Abmessung mm	Wandstärke mm
50,00 x 30,00 – 400,00 x 300,00	4,00 – 12,50

warmgefertigt, geschweißt,
EN 10210 (DIN 59410)

Abmessung mm	Wandstärke mm
50,00 x 30,00 – 500,00 x 300,00	2,60 – 16,00

STAHL

ANSCHLAG-ROHRE

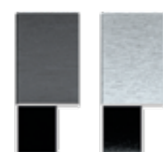
STANDARDPROFILE

Anschlagrohre bieten vielseitige Einsatzmöglichkeit z. B. im Regal- und Lagersystembau, Containerbau, Möbel-, Laden- und Innenausbau, in der Klima- und Solartechnik, bei Tür- und Fenstersystemen sowie im Zaunbau.

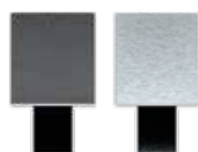
Das gesamte Lagerprogramm inklusive Zubehör haben wir ständig zu mindestens 90 % auf Lager.



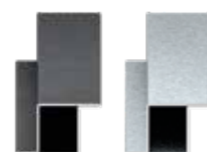
Profile



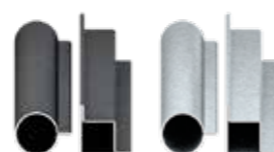
L-Profile



T-Profile

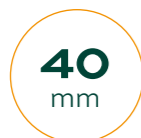
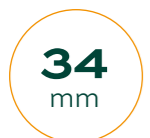


Z-Profile



S-Profile

Einbautiefen



Zubehör

- Glashalteleisten
- Befestigungsschrauben
- Verglasungsdichtungen/
Dichtungen

STAHL

ANSCHLAG-ROHRE

WP 50 COLD

Das System ist für einfache, formstabile und haltbare Türkonstruktionen mit geringen Ansichtsbreiten konzipiert. Aufgrund der hohen Stabilität der Stahlprofile sind ein- und zweiflügelige Türkonstruktionen sowie Festverglasungen mit großzügig dimensionierten Elementen für den Innenbereich besonders wirtschaftlich realisierbar.



ANSCHLAG-ROHRE

RP HERMETIC

Das Stahlsystem für punktgenaue, funktionale Lösungen in einem ansprechenden Design. Ein durchdachtes Baukastensystem ermöglicht die Verwendung eines in der Optik identischen Profils für verschiedene Brand- und Rauchschutzklassen.



QUADRAT-ROHRE

Corten setzt sich aus dem englischen zusammen. COR steht für „corrosion resistance“, also Korrosionsbeständigkeit. Und TEN für „tensile strength“, also Zugfestigkeit. Übersetzt bedeutet Cortenstahl demnach korrosionsbeständiger Stahl mit zugfesten Eigenschaften.

COR-TEN® Stahl hat ausgezeichnete Eigenschaften beim Umformen, Bearbeiten und Schweißen.



Cor-Ten A, S355, wetterfest,
EN 10305-5 / 10219

Abmessung mm	Wandstärke mm
20,00 x 20,00 – 60,00 x 60,00	2,00

RECHTECK-ROHRE



Cor-Ten A, S355, wetterfest,
EN 10305-5 / 10219

Abmessung mm	Wandstärke mm
40,00 x 20,00 – 80,00 x 40,00	2,00

COR-TEN

ANSCHLAG-ROHRE

SEQUOIASTEEL

Ob Kunstwerke, berühmte Architektengebäude oder Gartengestaltungen, der auf Dauer entstehende rotbraune Oberflächenschutz passt sich elegant und naturverbunden in die Landschaft ein. Die einzigartige Patina aus hellen und später dunkel braunen Farbtönen schützt dauerhaft vor Witterungseinflüssen. Unter dem Produktprogramm SEQUOIASTEEL finden sie ab sofort neue Profilquerschnitte aus Lagervorrat.

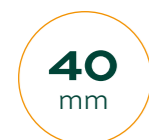


Profile



L-Profile T-Profile

Einbautiefen



Zubehör

- Glashalteleiste (scharfkantiger Winkel)



QUADRAT-ROHRE

Edelstahl zeichnet sich durch hohe mechanische und thermische Belastbarkeit sowie durch seine Korrosionsbeständigkeit aus.

Edelstahl-Quadratrohre und -Rechteckrohre kommen in vielen Branchen, sowie im Wohnbereich oder Garten zum Einsatz. Das Edelstahl Hohlprofil ist aufgrund seiner Geometrie sehr stabil und deutlich leichter als ein Vollprofil.



ungeschliffen, 1.4301, ähnlich EN 10305-5

Abmessung mm	Wandstärke mm
15,00 x 15,00 – 120,00 x 120,00	1,50 – 3,00

geschliffen K240, 1.4301, ähnlich EN 10305-5

Abmessung mm	Wandstärke mm
15,00 x 15,00 – 120,00 x 120,00	1,50 – 3,00

RECHTECK-ROHRE

Edelstahl-Vierkantrohre eignen sich als universelles und modernes Konstruktionselement für zahlreiche professionelle, wie auch Hobby-Anwendungen im Außen- und Innenbereich:

- für Gestelle und Messe-Stände
- für Geländer & Handläufe an Balkon, Terrasse und Treppe
- zur Rahmenkonstruktion für Tische, Regale, Bänke und sonstige Möbel



ungeschliffen, 1.4301, ähnlich EN 10305-5

Abmessung mm	Wandstärke mm
30,00 x 15,00 – 120,00 x 80,00	2,00 – 3,00

geschliffen K240, 1.4301, ähnlich EN 10305-5

Abmessung mm	Wandstärke mm
30,00 x 15,00 – 150,00 x 50,00	1,50 – 3,00

EDELSTAHL

RUND- ROHRE

1.4301 ist auch unter den Bezeichnungen X5CrNi18-10, AISI 304 oder V2A Stahl bekannt.

X5CrNi18-10 ist ein relativ weicher, nickelhaltiger, nicht ferromagnetischer Austenit-Stahl. Um das Material rostfrei und zunderbeständig zu halten, ist in 1.4301 ein Mindestanteil von 13% Chrom enthalten.



ungeschliffen, 1.4301, geschweißt,
EN 10217-7

Äußerer Ø mm	Wandstärke mm
6,00 – 154,00	1,00 – 2,00

geschliffen K240, 1.4301, geschweißt,
EN 10217-7

Äußerer Ø mm	Wandstärke mm
12,00 – 139,70	1,50 – 3,00

EDELSTAHL

ANSCHLAG- ROHRE

Das Material hat einen niedrigen Kohlenstoffgehalt und ist unter natürlichen Umwelteinflüssen, wie z.B. Wasser, sehr korrosionsbeständig. Es widersteht Temperaturbeanspruchungen bis 600°C und lässt sich gut weiterverarbeiten.

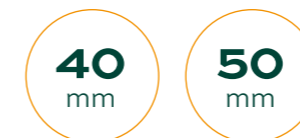


Profile



L-Profil T-Profil

Einbautiefen



Zubehör

- Glashalteleisten
- Befestigungsschrauben
- Verglasungsdichtungen/
Dichtungen

WIR LIEFERN SO,
WIE SIE ES BRAUCHEN.



Menge

Einzelne Stange, Bund,
oder ganze Ladung



Abmessung

Kombinationslängen
möglich



Verpackung

Auf Wunsch spezielle
Lösungen möglich

DRÖSSER.STAHL

Peter Drösser GmbH

Im Auel 67-69 // 51766 Engelskirchen
Fon +49 2263 87-0 // Fax +49 2263 87-391
info@droesser.de // www.droesser.de