

DRÖSSER.STAHL

COR-TEN

DRÖSSER.STAHL

HOHE WITTERUNGS-
BESTÄNDIGKEIT UND
LANGE LEBENSDAUER.

COR-TEN

Cor-Ten ist ein witterungsbeständiger Stahl, der die gesamten Lebenszykluskosten dank eines geringen Instandhaltungsbedarfs minimiert.

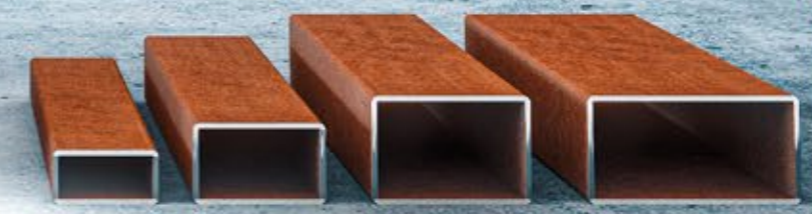
Neben Designgründen sprechen somit auch wirtschaftliche und umweltfreundliche Aspekte für die Verwendung von Cor-Ten.

Glatte Bleche

Tränenblech



Quadratrohre



Rechteckrohre





Anschlagrohre

INHALT

COR-TEN ROHRE

- 06-07 QUADRATROHRE 
- 08-09 RECHTECKROHRE 
- 10-11 ANSCHLAGROHRE 

COR-TEN BLECHE

- 12-13 GLATTE BLECHE 
- 14-15 TRÄNENBLECH 



QUADRATROHRE

Schöne, leicht integrierbare Form.

Cor-Ten-Quadratrohre können an vielen Stellen in der Metallverarbeitung eingesetzt werden.

Der quadratische Querschnitt mit hohler Innenfläche bringt einige Vorteile mit sich. So sind Quadratrohre widerstandsfähiger als ein Profil und deutlich leichter als Vierkant Vollmaterial.

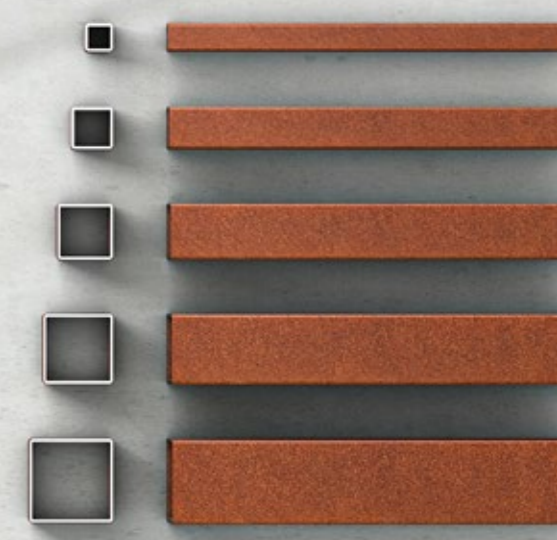
IDEAL FÜR

- Garten- & Landschaftsbau
- Möbel- & Ladenbau
- Zaun- & Geländerbau
- Brückenbau

PRODUKTPROGRAMM

Cor-Ten A, S355, wetterfest, EN 10305-5 / 10219

Abmessung mm	Wandstärke mm
20,00 x 20,00	2,00
30,00 x 30,00	2,00
40,00 x 40,00	2,00
50,00 x 50,00	2,00
60,00 x 60,00	2,00
NEU 80,00 x 80,00	3,00
NEU 100,00 x 100,00	3,00





RECHTECKROHRE

Ansehnliche, hoch belastbare Form.

Cor-Ten-Rechteckrohre werden in vielen Bereichen zur Konstruktion eingesetzt.

Der rechteckige Querschnitt bringt dabei einen Mehrwert bezüglich Gewicht und Belastbarkeit mit sich. Sie sind leichter als Vollmaterial, widerstandsfähiger als offene Profile und halten Biegebeanspruchungen aus allen Richtungen stand.

IDEAL FÜR

- Garten- & Landschaftsbau
- Möbel- & Ladenbau
- Zaun- & Geländerbau
- Brückenbau

PRODUKTPROGRAMM

Cor-Ten A, S355, wetterfest, EN 10305-5 / 10219

Abmessung mm	Wandstärke mm
40,00 x 20,00	2,00
50,00 x 30,00	2,00
60,00 x 40,00	2,00
80,00 x 40,00	2,00





DIE NEUE PROFILSERIE
Sequoiasteel
AUS COR-TEN

ANSCHLAGROHRE

Hohe mechanische und thermische Belastbarkeit.



Unter dem Markennamen **SEQUOIASTEEL** finden Sie ab sofort drei neue Profilquerschnitte aus Lagervorrat.

Ob Kunstwerke, berühmte Architektengebäude oder Gartengestaltungen, der auf Dauer entstehende rotbraune Oberflächenschutz passt sich elegant und naturverbunden in die Landschaft ein.

IDEAL FÜR

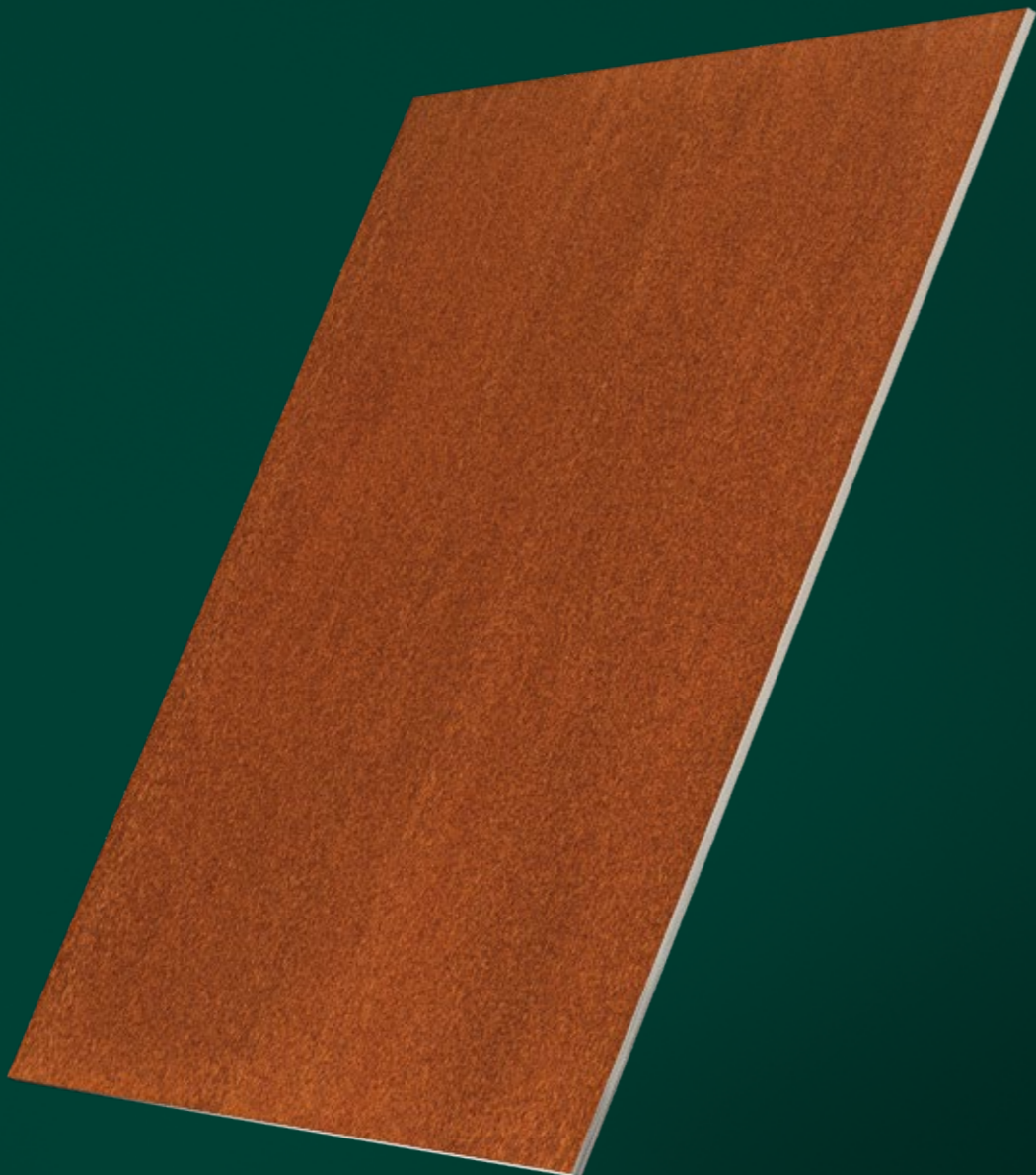
- Tür- & Fenstersysteme
- Zaun- & Geländerbau
- Innenausbau
- Viele weitere Möglichkeiten wie z. B. Kaminholzlager

PRODUKTPROGRAMM

Cor-Ten A, S355, wetterfest, EN 10305-5 / 10219

Abmessung mm	Wandstärke mm
40,00 x 40,00 x 20,00 L	2,00
40,00 x 40,00 x 20,00 T	2,00
Glashalteleiste	
20,00 x 20,00	2,00





GLATTE BLECHE

Setzt neue Trends in der Architektur.



Glatte Bleche eignen sich besonders für Gebäude und Konstruktionen – sie sind ein bevorzugtes Fassadenmaterial von Architekten und Konstrukteuren.

Die Kombination aus hoher Festigkeit und ästhetischem Erscheinungsbild machen Cor-Ten Bleche zur idealen Wahl für Projekte in allen Formen und Größen.

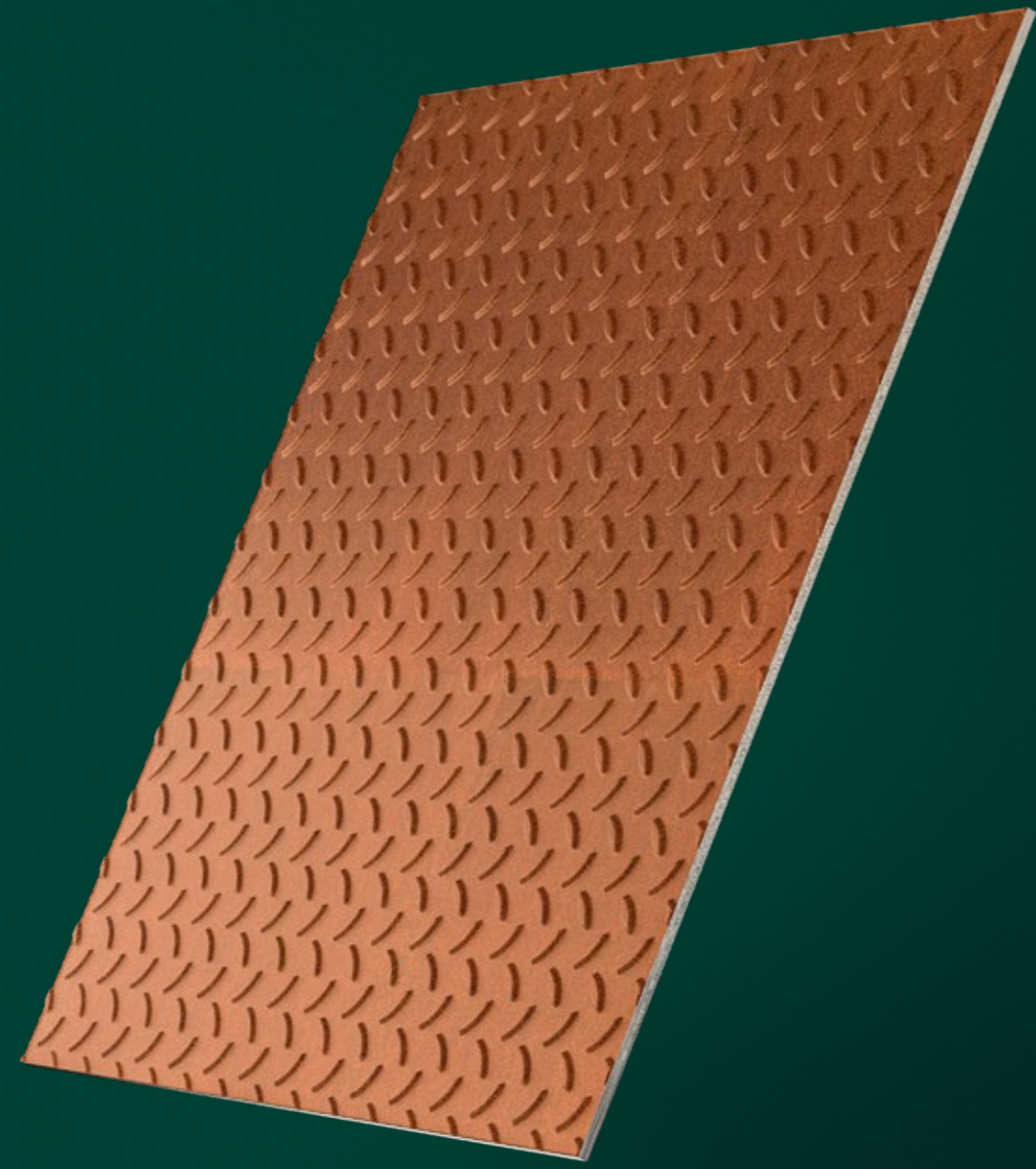
- IDEAL FÜR**
- Sichtschutzwände
 - Fassadengestaltung
 - Kunstwerke
 - Garten- & Landschaftsbau

PRODUKTPROGRAMM

Cor-Ten A, S355JN2 WP+N, wetterfest

Dicke mm	Abmessung mm
1,00 – 10,00	1.000 x 2.000
1,00 – 10,00	1.250 x 2.500
1,00 – 10,00	1.500 x 3.000





TRÄNENBLECH

Rutschhemmend und äußerst langlebig.

Die unebene Oberfläche mit ihren Erhebungen verbessert die Eigenschaften des Blechs insbesondere im Hinblick auf die Haftung.

Das Cor-Ten-Tränenblech wird aufgrund der guten Haftung meist für begehbare Flächen verwendet. Die mandelförmigen Erhebungen erlauben aber auch den Einsatz als Dekorationsobjekt im Sichtbereich.

IDEAL FÜR

- Fassadengestaltung
- Kunstwerke
- Rutschschutz

PRODUKTPROGRAMM

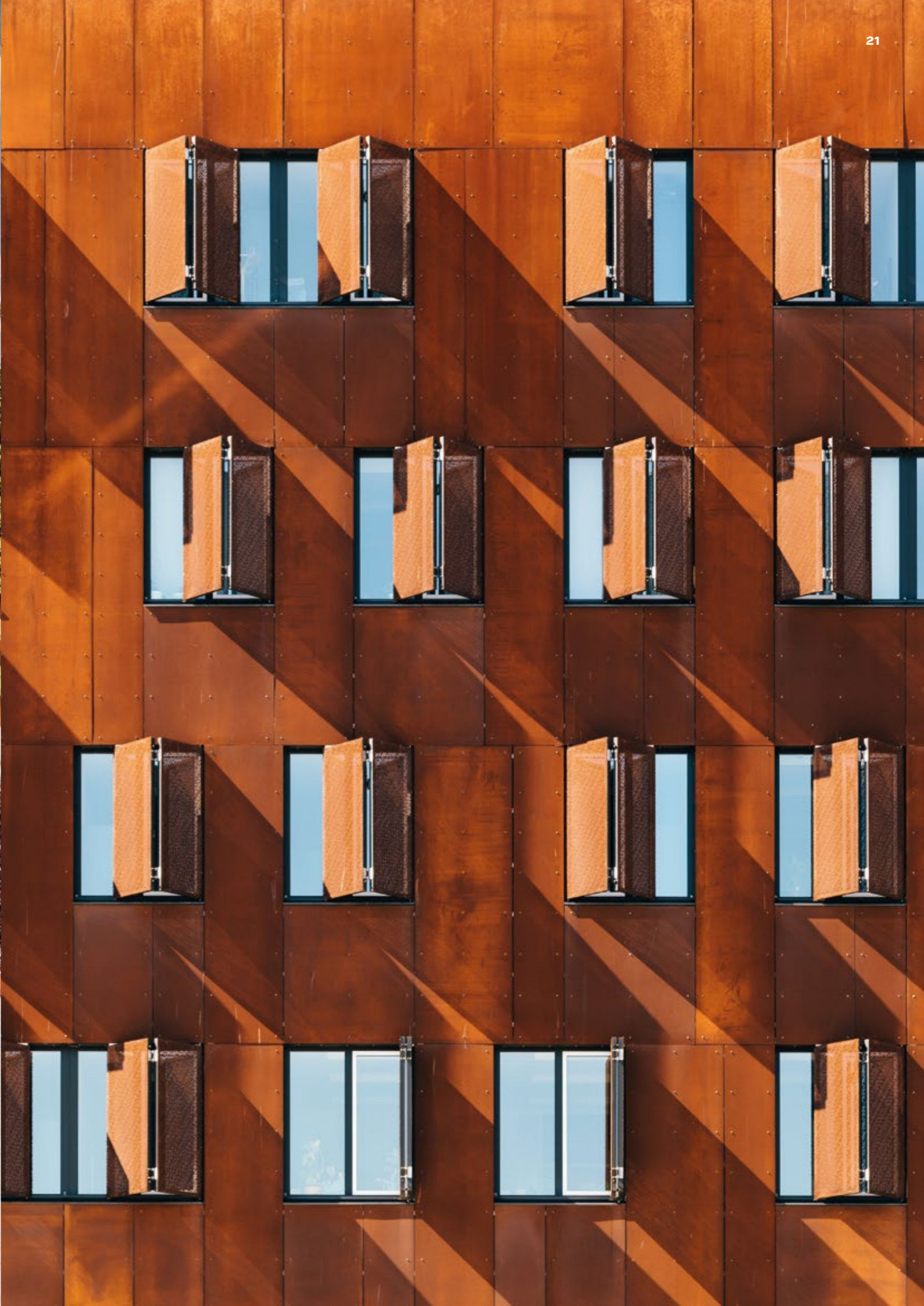
Cor-Ten A, S355JN2 WP+N, wetterfest

Dicke mm	Abmessung mm
3,50	1.335 x 3.000









SIE INTERESSIEREN
SICH FÜR **ROHRE** AUS
CORT-EN?



Uwe Schuller

Produktverantwortung Rohre

☎ +49 (0) 2263 / 87 - 411

📄 +49 (0) 2263 / 87 - 496

✉ uschuller@droesser.de

SIE INTERESSIEREN
SICH FÜR **BLECHE** AUS
CORT-EN?



Koray Süerdem

Produktverantwortung Bleche

☎ +49 (0) 2263 / 87 - 421

📄 +49 (0) 2263 / 87 - 496

✉ ksueerdem@droesser.de

DRÖSSER.STAHL

Peter Drösser GmbH

Im Auel 67-69 // 51766 Engelskirchen
Fon +49 2263 87-0 // Fax +49 2263 87-391
info@droesser.de // www.droesser.de